



GREEN
Put on sale
PARK 22期

ONE BEDROOM
APARTMENT

BOULEVARD

Park 22 期项目，卡利地亚的全新地标。

PARK 22 期

该新项目坐落于西塞奥斯大道
共 5 层，规划 54 套现代化一居室公寓
是 Park 系列高品质都市生活领域持续深耕的又一力作



RENDERINGS



专为当代居者量身打造，集实用户型、雅致美学与便捷生活配套于一体。

RENDERINGS



GREECE

西塞奥斯大道之上，Park 系列早已落下璀璨伏笔——已成功打造的两大成熟标杆项目：
Park 16 期服务式公寓：一座现代化住宅项目，打造契合当代都市生活方式的居住空间；
Park 19 期学生公寓：一栋定制化学生宿舍楼，配备精心规划的公寓单元与适配校园生活的公共区域。
两大项目共同见证了区域的蝶变升级，更奠定了西塞奥斯大道作为卡利地亚新兴地标的核心地位。



CONVENIENT
LIFE CIRCLE

雅典 便捷生活圈



医院 Hospitals
药房 Pharmacies

卡利地亚地铁站



3



Interactive Map

户外电影院



超市



超市



超市



加油站



ACS 快递



超市



PERIPHERY
COLLECTION OF HISTORICAL SITES
周边古迹集合



Interactive Map



雅典卫城



希罗德·阿提库斯剧场



哈德兰拱门



菲洛帕普斯山



奥纳西斯文化中心



户外电影院



雅典国际机场

比雷埃夫斯国际学校

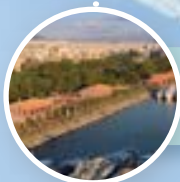


SNFCC 文化中心



Interactive Map

弗里斯沃斯码头



PERIPHERY
SCENIC SPOTS AND UNIVERSITIES
周边景点和院校

埃利尼科新城项目



KALLITHEA

卡利地亚 景致优美之地

“卡利地亚”之名意为“美丽的风景”，灵感源于此地得天独厚的地理位置——站在这里，雅典卫城与萨罗尼克湾的景致可尽收眼底。

这座城市的徽章上印有忒修斯的形象，希腊神话记载，忒修斯战胜米诺陶诺斯后从克里特岛返程，便是在如今的卡利地亚海岸登陆。

从地理上看，卡利地亚是阿提卡地区延伸最长的陆地板块，从雅典历史中心一路绵延至海岸线。

如今，这里已发展为集住宅、商业与轻工业功能于一体的城区，距离雅典市中心仅数公里，完美融合了近郊的闲适居住氛围与直达市中心、海滨的便捷交通优势。



活力都市核心，交通四通八达

Park 系列项目——Park 22 期全新坐落卡利地亚热闹非凡的西塞奥斯大道，地处繁华商业街之上，宽阔人行道纵横交错，各类商铺琳琅满目，日常所需触手可及。

项目距离海岸公路、斯塔夫罗斯·尼亚尔霍斯基金会文化中心及法里奥三角洲仅数分钟路程，是热爱跑步、骑行与户外休闲人士的理想居所。即将建成的埃内亚公园将为社区增添宝贵的城市绿地，进一步提升周边生活品质。

夏季来临之际，居民更可近距离畅享雅典海滨长廊的惬意风光。卡利地亚交通优势得天独厚，可直达通往雅典市中心与比雷埃夫斯的主干道，且与国家公路便捷相连。

公共交通更是一大亮点：该区域目前已有地铁 1 号线站点投入运营，未来几年内，卡利地亚全区还将新建四座地铁站，其中最近的一座规划设于菲拉雷托斯山附近。



Kallithea
GREECE



法里奥三角洲 埃内亚滨海长廊

这条雄伟的城市滨海长廊项目，将依托步行道与自行车道，把卡利地亚区域与瓦里 - 沃拉 - 武利亚格迈尼市无缝连接起来。整条滨海长廊全长可达 22 公里，规模可观。

项目目标是在 2028 年底前，实现这座都市公园的正式运营。与此同时，相关区域焕新工程将聚焦生态环境升级，计划在卡利地亚南部打造一座总面积约 600 英亩的都市公园。公园以自然、文化、运动、娱乐为四大核心主题，助力实现城市空间的无缝衔接与和谐共生。



卡利地亚三角洲码头

卡利地亚三角洲码头是一片充满活力的区域，汇聚各类休闲活动与运动设施。这里坐落着一家知名帆船俱乐部，为帆船爱好者提供了一处风景优美、交通便捷的驾帆胜地。

该区域还设有法里奥跆拳道运动中心，可供各级别运动员在此开展训练与赛事，尽情体验这项动感十足的武术运动。

GREECE

THISEOS SHOPPING STREET 西塞奥斯购物街

位于卡利地亚的西塞奥斯购物街，是雅典规模最大的购物街之一，各类商铺、咖啡馆与餐厅林立，业态丰富多元。

这条街是当地居民与游客青睐的热门去处，以其活力四射的氛围与琳琅满目的零售选择而闻名。

街道直通卡利地亚码头与斯塔夫罗斯·尼亚尔霍斯基金会文化中心（SNFCC）。希腊政府计划对西塞奥斯街进行升级改造，将其打造成一条更具现代化气息的街道，并与即将建成的埃利科新城项目相连通，合力打造一个更具活力的高端社区。

GREECE

STAVROS NIARCHOS GREEK NATIONAL OPERA 斯塔夫罗斯·尼亚尔霍斯基金会文化中心

文化、自然与创新的璀璨地标

斯塔夫罗斯·尼亚尔霍斯基金会文化中心(SNFCC)坐落于帕拉约法利罗附近,是由著名建筑师伦佐·皮亚诺设计的现代建筑杰作。

这座文化综合体容纳了希腊国家图书馆与希腊国家歌剧院,汇聚世界级演出与海量馆藏图书,为人们带来活力四射的文化体验。

文化中心拥有绿意盎然的屋顶花园与开阔的斯塔夫罗斯·尼亚尔霍斯公园,营造出宁静的休闲空间,既是市民放松身心的场所,也是社区聚会的温馨之地。

凭借其创新的设计理念与对可持续发展的不懈追求,SNFCC已成为文化、教育与公共参与的核心枢纽,连接着过去与未来,自然与人文。

GREECE

GREECE

DAVAKI SQUARE

达瓦基广场

达瓦基广场坐落于卡利地亚的核心地带，是一处雅致静谧的公共空间，四周咖啡馆环绕，是人们放松身心、享受城市慢生活的理想去处。

广场宁静的氛围与周边熙攘的街道形成鲜明对比，为人们在喧嚣的都市生活中，打造出一方清幽的休憩之所。





弗利斯沃斯码头坐落于雅典海滨长廊核心地带的帕莱奥法里奥，是一处集典雅、舒适与滨海风情于一体的高端休闲胜地。码头专为停泊全球顶级游艇设计，配备一流的服务与设施，吸引着国际游客与本地居民纷至沓来。

弗利斯沃斯码头不止是一处游艇停泊地，更是充满活力的生活方式聚集地。沿着滨海步道漫步，映入眼帘的是一家家格调雅致的咖啡馆、精致的海鲜餐厅与琳琅满目的精品小店；也可静赏萨罗尼克湾令人沉醉的落日余晖。

这里还拥有景致优美的景观步道、儿童游乐区与开阔的户外空间，是家庭出游、慢跑爱好者，以及所有渴望觅得一片滨海休憩之所的人们的理想之选。

凭借奢华体验与便捷属性的完美融合，弗利斯沃斯码头成为城市滨水区兼具精致格调与社区活力的典范之作。它不仅是游艇的停靠点，更是一处值得深度体验的休闲目的地。

FLISVOS MARINA 弗利斯沃斯码

奢华与滨海休闲的邂逅之地

THE ELLINIKON PROJECT

埃利尼科新城项目

全新滨海生活方式

埃利尼科不只是一处全新的住宅开发项目，更是一座完整的滨海新城。

除现代化住宅外，项目将打造全欧洲最大的滨海公园之一，配套建设景致优美的码头、滨海沙滩、大型购物中心、特色餐厅、运动设施、办公空间、豪华酒店及娱乐赌场，更将依托绿色科技构建智慧城市基础设施。

所有配套设施均可步行或骑行抵达，旨在让日常生活更便捷舒适，更与自然紧密相融。



INTERNATIONAL SCHOOL OF PIRAEUS

比雷埃夫斯国际学校

近在咫尺的优质国际教育

比雷埃夫斯国际学校（ISP）是一所具有前瞻性的双语 IB 世界学校，招收 3 至 12 岁的学生，坐落于比雷埃夫斯市中心。

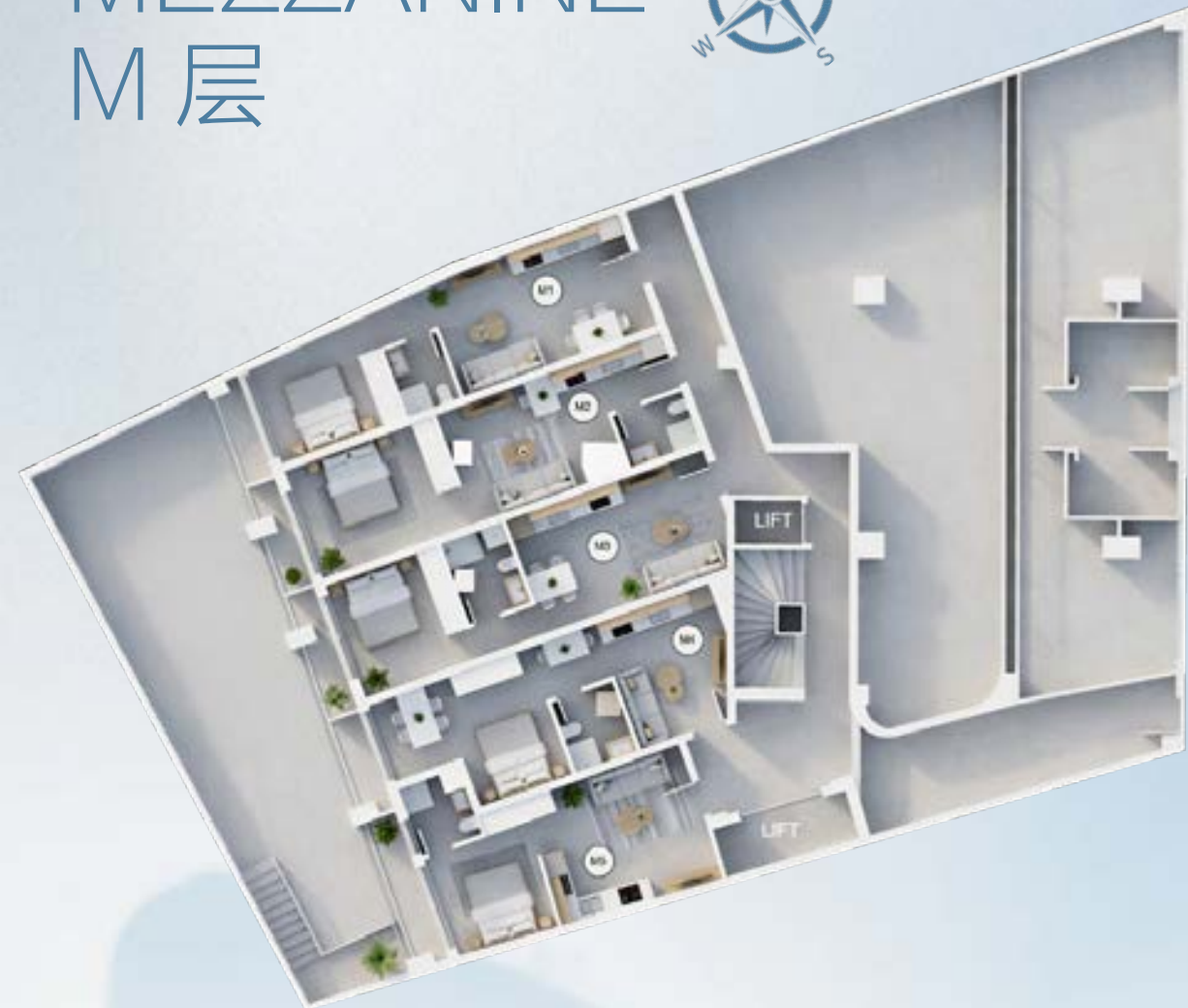
学校将国际文凭小学项目（IB PYP）与鲜明的价值理念、以儿童为中心的教学方法相结合，致力于培养学生的好奇心、创造力与跨文化理解力。

通过探究式学习模式、小班化教学以及安全且富有启发性的校园环境，学校助力学生实现学业、情感与社交能力的全面成长，为他们成长为自信包容的全球公民奠定坚实基础。

GREECE



MEZZANINE M层



FLOOR PLAN 户型图

Apt 公寓编号	Bdrm 卧室数量	Internal 室内面积约 (m ²)	Balcony 阳台面积约 (m ²)	Total 总面积约 (m ²)
M1	1	37.78	2.79	40.57
M2	1	37.55	2.82	40.37
M3	1	38.36	3.22	41.58
M4	1	35.45	2.54	37.99
M5	1	33.84	4.00	37.84

A FLOOR

1层



FLOOR PLAN

户型图

Apt 公寓编号	Bdrm 卧室数量	Internal 室内面积约 (m ²)	Balcony 阳台面积约 (m ²)	Total 总面积约 (m ²)
A1	1	53.64	3.36	57.00
A2	1	38.33	3.13	41.46
A3	1	38.30	3.03	41.33
A4	1	38.52	2.73	41.25
A5	1	32.83	2.70	35.53
A6	1	33.29	2.75	36.04
A7	1	33.97	3.88	37.85
A8	1	38.90	3.52	42.42
A9	1	39.84	3.21	43.05
A10	1	41.00	5.14	46.14

B FLOOR

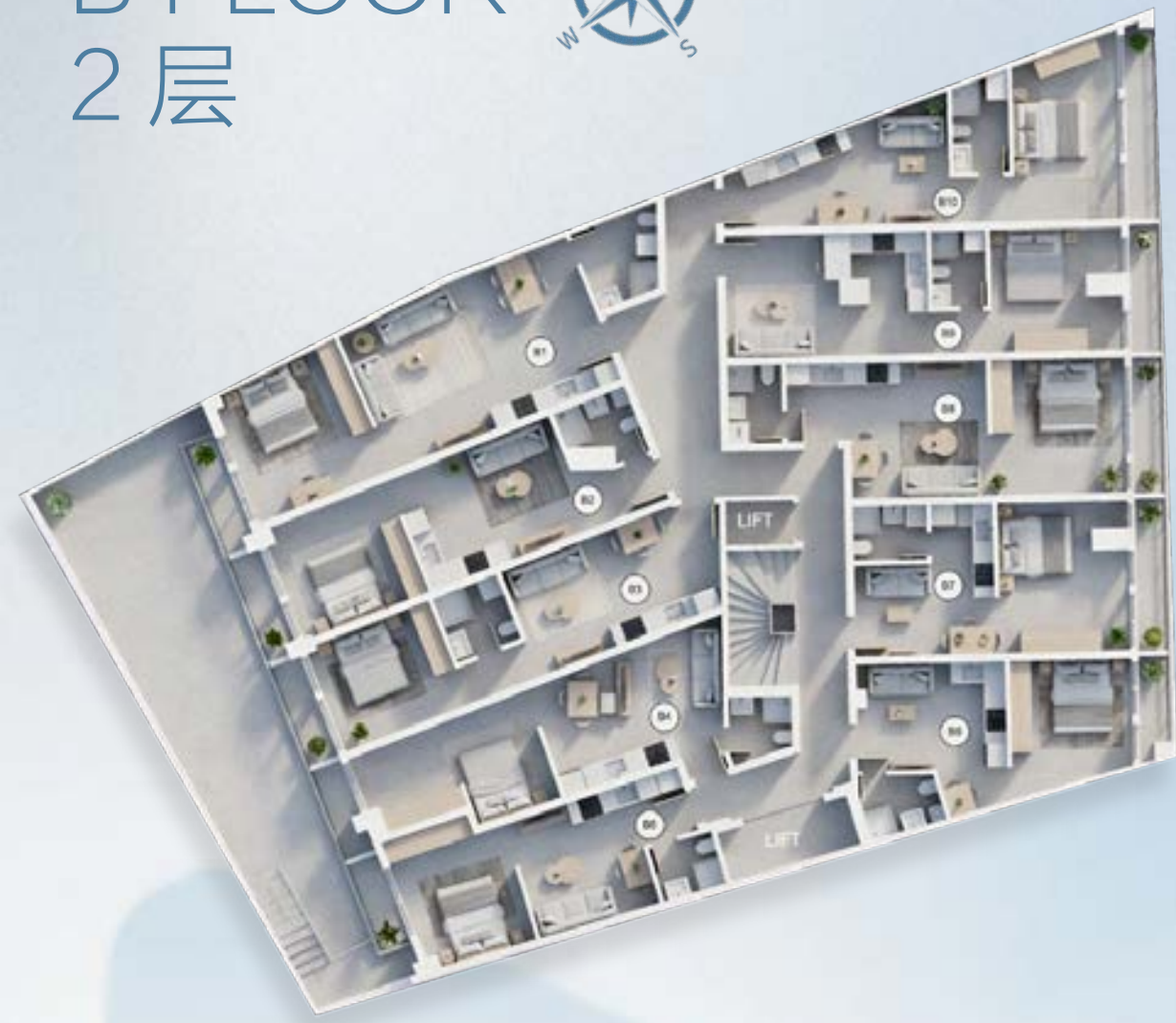
2层



FLOOR PLAN

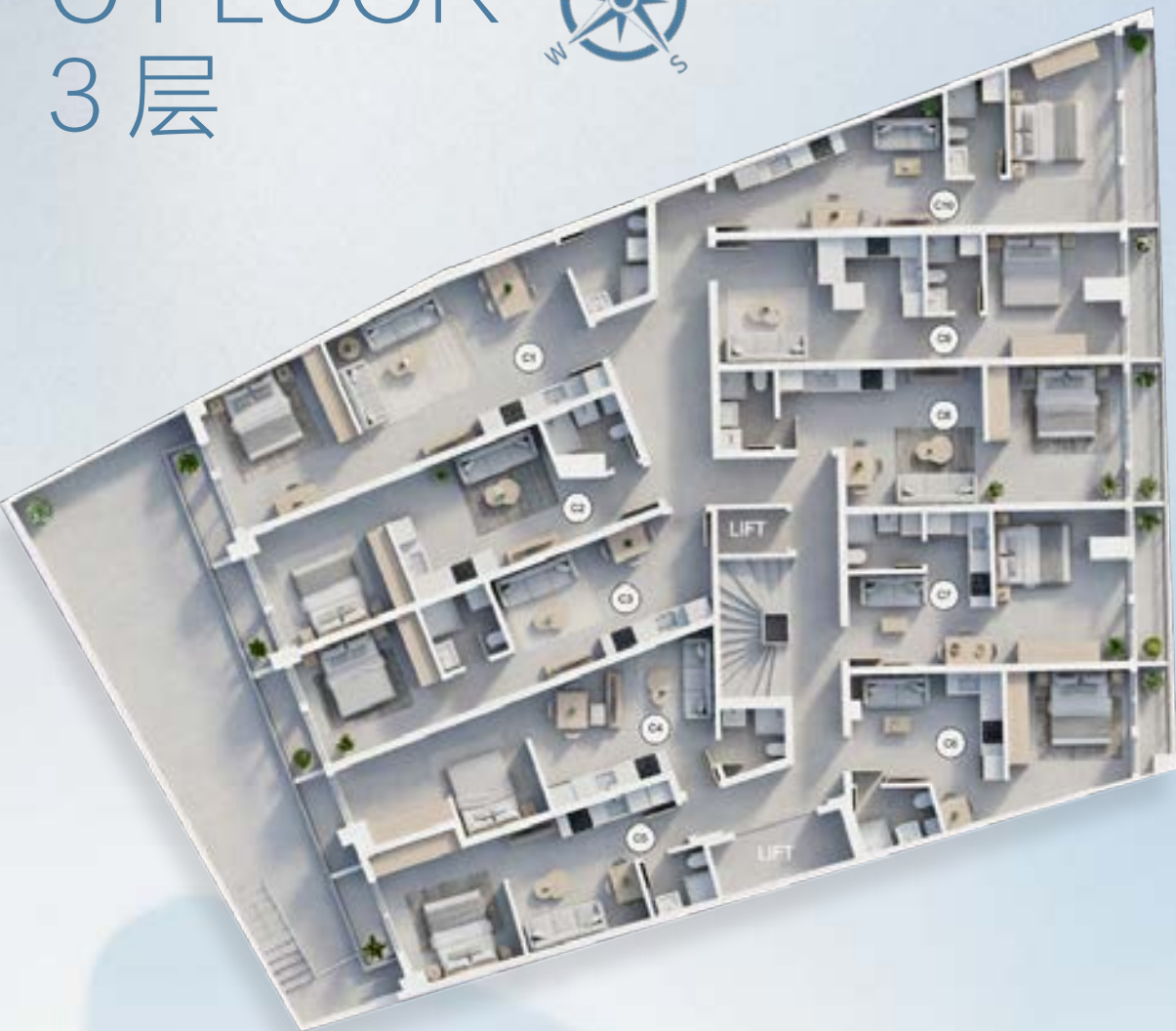
户型图

Apt 公寓编号	Bdrm 卧室数量	Internal 室内面积约 (m ²)	Balcony 阳台面积约 (m ²)	Total 总面积约 (m ²)
B1	1	53.64	3.36	57.00
B2	1	38.33	3.13	41.46
B3	1	38.30	3.03	41.33
B4	1	38.52	2.73	41.25
B5	1	32.83	2.70	35.53
B6	1	33.29	2.75	36.04
B7	1	33.97	3.88	37.85
B8	1	38.90	3.52	42.42
B9	1	39.84	3.21	43.05
B10	1	41.00	5.14	46.14



C FLOOR

3层



FLOOR PLAN

户型图

Apt 公寓编号	Bdrm 卧室数量	Internal 室内面积约 (m ²)	Balcony 阳台面积约 (m ²)	Total 总面积约 (m ²)
C1	1	53.64	3.36	57.00
C2	1	38.33	3.13	41.46
C3	1	38.30	3.03	41.33
C4	1	38.52	2.73	41.25
C5	1	32.83	2.70	35.53
C6	1	33.29	2.75	36.04
C7	1	33.97	3.88	37.85
C8	1	38.90	3.52	42.42
C9	1	39.84	3.21	43.05
C10	1	41.00	5.14	46.14

D FLOOR

4层



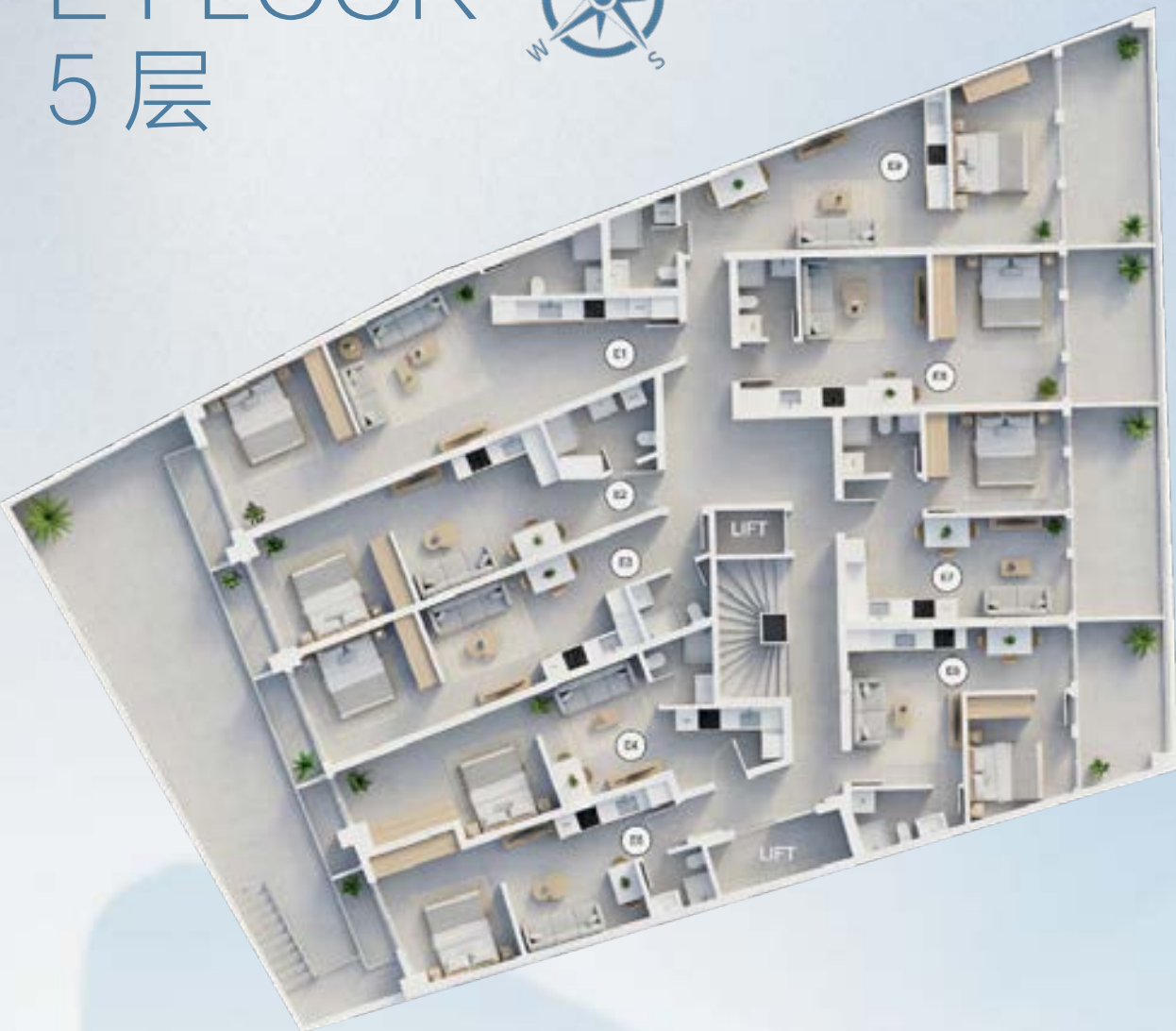
FLOOR PLAN

户型图

Apt 公寓编号	Bdrm 卧室数量	Internal 室内面积约 (m ²)	Balcony 阳台面积约 (m ²)	Total 总面积约 (m ²)
D1	1	53.64	3.36	57.00
D2	1	38.33	3.13	41.46
D3	1	38.30	3.03	41.33
D4	1	38.52	2.73	41.25
D5	1	32.83	2.70	35.53
D6	1	33.29	2.75	36.04
D7	1	33.97	3.88	37.85
D8	1	38.90	3.52	42.42
D9	1	39.84	3.21	43.05
D10	1	41.00	5.14	46.14

E FLOOR

5层



FLOOR PLAN

户型图

Apt 公寓编号	Bdrm 卧室数量	Internal 室内面积约 (m ²)	Balcony 阳台面积约 (m ²)	Total 总面积约 (m ²)
E1	1	55.00	3.40	58.40
E2	1	40.55	3.13	43.68
E3	1	38.30	3.16	41.46
E4	1	38.50	2.58	41.08
E5	1	32.82	2.70	35.52
E6	1	35.69	10.91	46.60
E7	1	36.52	14.07	50.59
E8	1	38.64	10.40	49.04
E9	1	44.83	14.68	59.51



E6

E7

E8

E9

D6

D7

D8

D9

D10

C6

C7

C8

C9

C10

B6

B7

B8

B9

B10

A6

A7

A8

A9

A10





PARK 22 *Put on sale*

THANK YOU